



ผลการปฏิบัติงานและการใช้จ่ายงบประมาณปี พ.ศ.2560
ณ สิ้นไตรมาสที่ 3 (30 มิ.ย.60)





ภาพรวมงบประมาณปี 2560

งบประมาณทั้งสิ้น 45,911.5625 ลบ.

เบิกจ่าย
33,042.1652 ลบ.

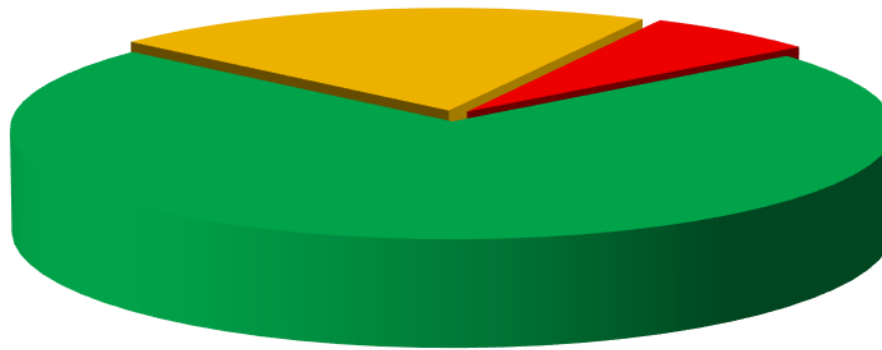
(71.97%)

PO
9,789.0312 ลบ.

(21.32%)

คงเหลือ
3,080.3661 ลบ.

(6.71)



งบประจำ

งปม.ทั้งสิ้น 1,535.8510 ลบ.

เบิกจ่าย
1,187.1999 ลบ.

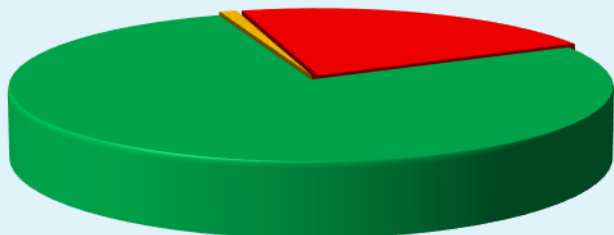
(77.30%)

PO
10.6379 ลบ.

(0.69%)

คงเหลือ
338.0133 ลบ.

(22.01%)



งบลงทุน

งปม.ทั้งสิ้น 44,375.7115 ลบ.

เบิกจ่าย
31,854.9653 ลบ.

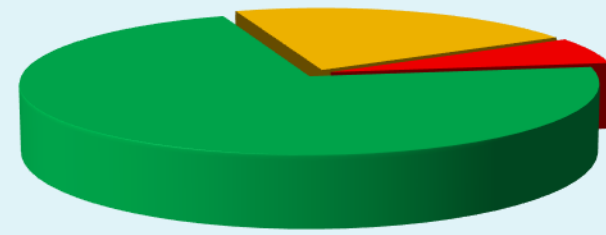
(71.78%)

PO
9,778.3933 ลบ.

(22.04%)

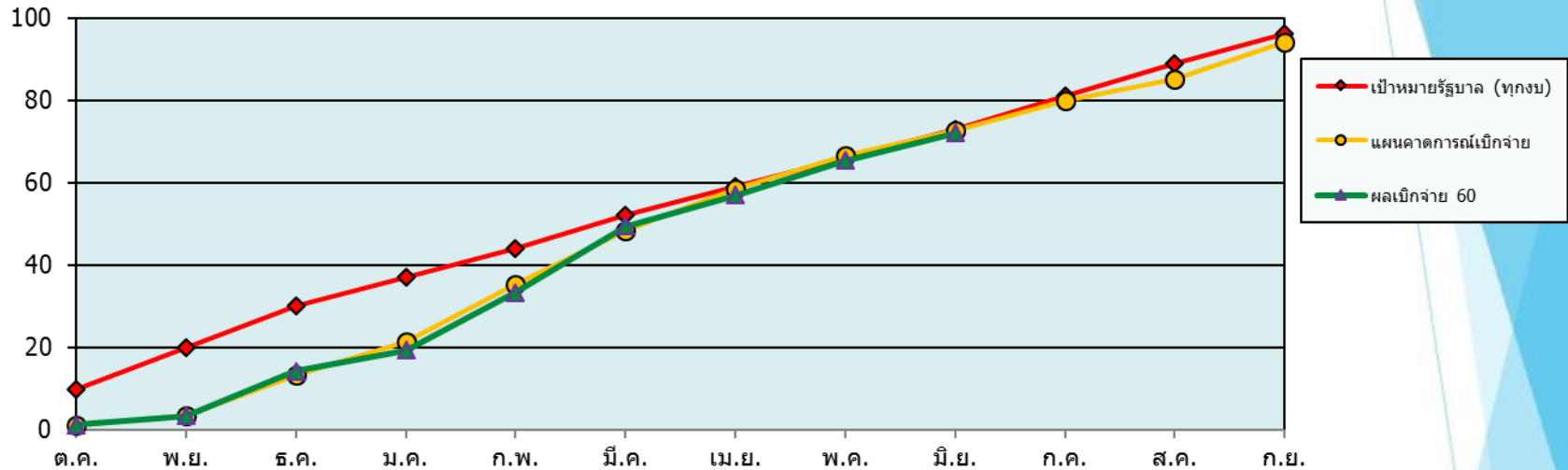
คงเหลือ
2,742.3528 ลบ.

(6.18%)





แผน/ผลการเบิกจ่าย งบประมาณปี 2560 (ภาพรวม) กรมทางหลวงชนบท กระทรวงคมนาคม



เดือน		ต.ค.	พ.ย.	ธ.ค.	ม.ค.	ก.พ.	มี.ค.	เม.ย.	พ.ค.	มิ.ย.	ก.ค.	ส.ค.	ก.ย.
เป้าหมายรัฐบาล (ทกงบ)	%	10	20	30	37	44	52	59	66	73	81	89	96
แผนคาดการณ์เบิกจ่าย	ลบ.	510.99	1,561.56	6,156.15	9,895.29	16,258	22,249	26,832	30,558	33,422	36,595	39,072	43,192
	%	1.11	3.40	13.41	21.55	35.41	48.46	58.44	66.56	72.80	79.71	85.10	94.08
ผลเบิกจ่าย 60	ลบ.	549.87	1,561	6,530	8,862	15,358	22,714	26,158	30,000	33,042			
	%	1.20	3.40	14.22	19.30	33.45	49.47	56.98	65.34	71.97			